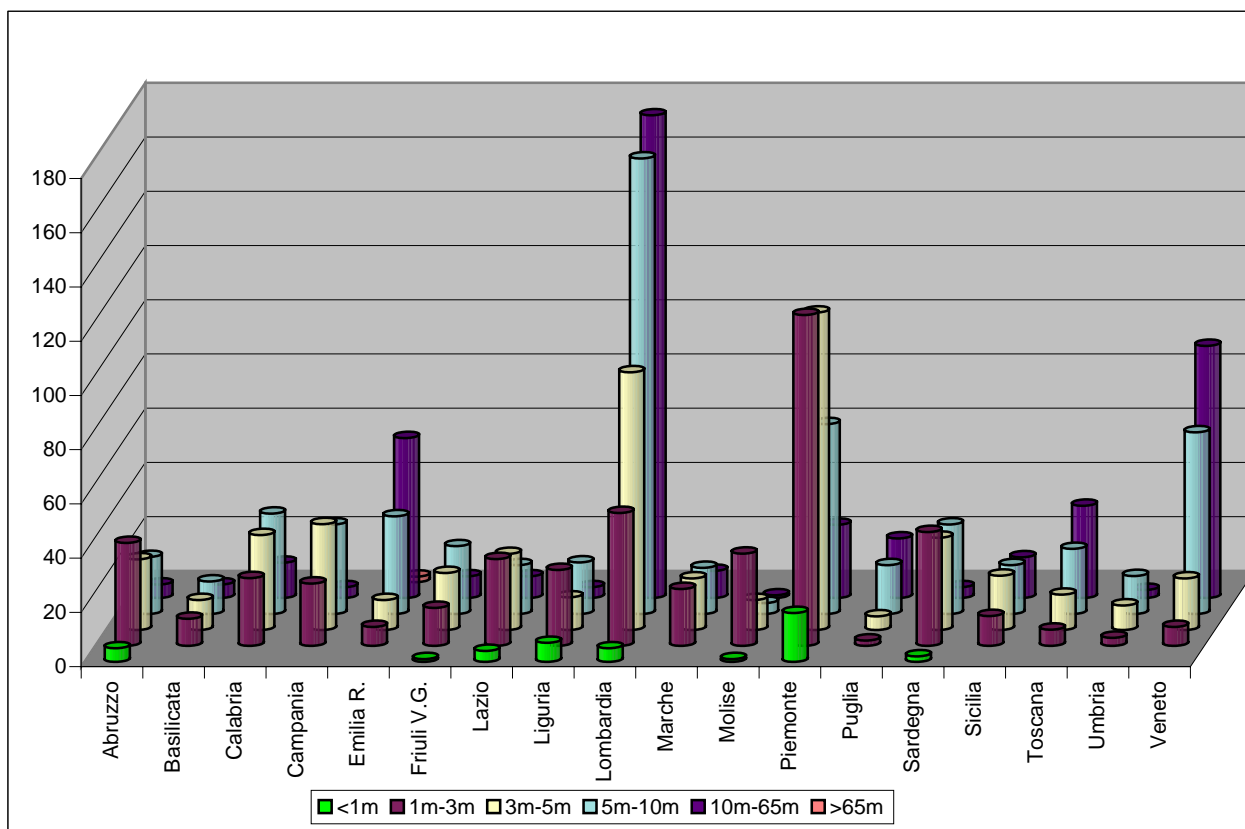


POPOLAZIONE DELLE CONVENZIONI

Oltre la metà delle convenzioni ha una popolazione compresa tra 3mila e 10mila abitanti. Sono però significativi sia il 24% che non raggiunge i 3mila abitanti sia il 23% che supera i 10mila abitanti. Due sono le convenzioni, situate in Emilia, con oltre 65mila abitanti.

RIEPILOGO CONVENZIONI PER CLASSI DI POPOLAZIONE							
Regione	< 1000	1001-3000	3001-5000	5001-10000	10001-65000	> 65000	TOTALE
Abruzzo	5	38	26	21	5		95
Basilicata		10	11	12	5		38
Calabria		25	35	37	13		110
Campania		23	39	33	4		99
Emilia R.		7	11	36	59	2	115
Friuli V.G.	1	14	21	25	8		69
Lazio	4	32	28	18	8		90
Liguria	7	28	12	19	4		70
Lombardia	5	49	95	168	178		495
Marche		21	19	17	10		67
Molise	1	34	11	4	1		51
Piemonte	18	122	117	70	27		354
Puglia		2	5	18	22		47
Sardegna	2	42	34	33	4		115
Sicilia		11	20	18	15		64
Toscana		6	13	24	34		77
Umbria		3	9	14	3		29
Veneto		7	19	67	93		186
Italia	43	474	525	634	493	2	2171



Le convenzioni con popolazione legale inferiore a 1000 abitanti

Regione	Pr	Convenzione	Ab.
PIEMONTE	CN	ARGENTERA+SAMBUCO	190
LIGURIA	IM	MENDATICA+MONTEGROSSO PIAN LATTE	385
PIEMONTE	CN	CRISSOLO+ONCINO+OSTANA	391
PIEMONTE	CN	PRADLEVES+CASTELMAGNO	434
PIEMONTE	TO	ALA DI STURA+BALME	580
PIEMONTE	VC	RIMASCO+RIMA SAN GIUSEPPE+CARCOFORO+ROSSA+BALMUCCIA	588
LOMBARDIA	LC	MARGNO+CRANDOLA VALSASSINA	626
LOMBARDIA	BG	CASSIGLIO+ORNICA+VALTORTA	662
PIEMONTE	TO	NOASCA+INGRIA+VALPRATO SOANA+ALPETTE	690
LIGURIA	IM	AIOLE+OLIVETTA SAN MICHELE	694
SARDEGNA	NU	SAGAMA+FLUSSIO	710
PIEMONTE	AL	PADERNA+COSTA VESCOVATO+GAVAZZANA	717
SARDEGNA	OR	ASUNI+POMPU	728
LIGURIA	IM	SEBORGIA+CASTEL VITTORIO	737
LIGURIA	IM	RANZO+AQUILA DI ARROSCIA	743
ABRUZZO	AQ	NAVELLI+SANTO STEFANO DI SESSANIO	743
PIEMONTE	CN	SAN DAMIANO MACRA+CARTIGNANO+ELVA	761
PIEMONTE	TO	TRAVES+LEMIE	763
PIEMONTE	BI	MASSAZZA+VILLANOVA BIELLESE	775
PIEMONTE	CN	NIELLA BELBO+SAN BENEDETTO BELBO+SALE SAN GIOVANNI	806
PIEMONTE	VC	CRAVAGLIANA+SABBIA+RIMELLA+CERVATTO+FOBELLO	809
ABRUZZO	AQ	CASTEL DEL MONTE+CALASCIO+SAN BENEDETTO IN PERILLIS	822
PIEMONTE	TO	VISTRORIO+LUGNACCO	834
LOMBARDIA	BG	TALEGGIO+VEDESETA	845
LAZIO	RI	COLLE DI TORA+CASTEL DI TORA+PAGANICO	849
LIGURIA	IM	CHIUSANICO+CESIO	853
ABRUZZO	AQ	SCONTRONE+CIVITELLA ALFEDENA	875
LIGURIA	IM	MOLINI DI TRIORA+CARPASIO	880
FRIULI VENEZIA GIULIA	PN	ERTO E CASSO+CIMOLAIS	889
PIEMONTE	VC	RIVA VALDOBBIANA+ALAGNA VALSESIA+CAMPERTOGNO	915
LOMBARDIA	PV	MONTECALVO VERSIGGIA+GOLFERENZO+VOLPARA	920
PIEMONTE	CN	CAVALLERLEONE+MELLE	925
LAZIO	RM	VALLEPIETRA+FILETTINO	926
PIEMONTE	TO	SALBERTRAND+SAUZE DI CESANA+EXILLES	936
LAZIO	RI	MONTASOLA+COTTANELLO	940
MOLISE	CB	CASTELLINO DEL BIFERNO+CONCA CASALE	942
PIEMONTE	TO	COLLERETTO GIACOSA+QUAGLIUZZO	948
ABRUZZO	AQ	VILLALAGO+COCULLO	953
LIGURIA	SV	STELLANELLO+TESTICO	954
LOMBARDIA	CO	PIGRA+ARREGNO	956
ABRUZZO	CH	BORRELLO+ROSELLO+MONTEFERRANTE	976
PIEMONTE	CN	MONTALDO MONDOVI+PAMPARATO	990
LAZIO	RI	CONCERVIANO+VARCO SABINO+MONTENERO SABINO	994

Le convenzioni con popolazione legale maggiore di 25000 abitanti

Regione	Pr	Convenzione	Ab.
EMILIA ROMAGNA	MO	CARPI+NOVI DI MODENA	71.903
EMILIA ROMAGNA	RA	FAENZA+CASTEL BOLOGNESE+SOLAROLO	66.069
VENETO	VI	VALDAGNO+SCHIO	64.637
TOSCANA	FI	SESTO FIORENTINO+MONTELUPO FIORENTINO+CAPRAIA E LIMITE	63.214
LOMBARDIA	MI	LEGNANO+LOZZA	54.748
TOSCANA	FI	PONTASSIEVE+BAGNO A RIPOLI+PELAGO	53.112
LOMBARDIA	MI	COLOGNO MONZESE+GARZENO	49.291
EMILIA ROMAGNA	BO	CASALECCHIO DI RENO+ZOLA PREDOSA	48.994
LOMBARDIA	MI	MELZO+CERNUSCO SUL NAVIGLIO	45.504
EMILIA ROMAGNA	MO	FORMIGINE+PAVULLO NEL FRIGNANO	45.192
VENETO	VI	MONTECCHIO MAGGIORE+ARZIGNANO	44.146
MARCHE	MC	CIVITANOVA MARCHE+BOLOGNOLA+MONTELUPONE	41.675
LOMBARDIA	MI	SEVESO+NOVA MILANESE	40.727
EMILIA ROMAGNA	RA	LUGO+FUSIGNANO	39.119
EMILIA ROMAGNA	MO	CASTELFRANCO EMILIA+NONANTOLA	37.626
VENETO	VE	PORTOGRUARO+CONCORDIA SAGITTARIA	35.063
EMILIA ROMAGNA	RE	GUASTALLA+CORREGGIO	34.490
VENETO	PD	ALBIGNASEGO+CADONEGHE	33.902
EMILIA ROMAGNA	BO	MEDICINA+CASTEL SAN PIETRO TERME	32.723
LOMBARDIA	MI	GARBAGNATE MILANESE+CERIANO LAGHETTO	32.716
TOSCANA	PI	CASTELFRANCO DI SOTTO+FUCECCHIO	32.554
EMILIA ROMAGNA	MO	VIGNOLA+SPILAMBERTO	32.151
EMILIA ROMAGNA	MO	MARANELLO+FIORANO MODENESE	32.049
EMILIA ROMAGNA	RN	TORRIANA+POGGIO BERNI+VERUCCHIO+SANTARCANGELO DI ROMAGNA	31.752
LAZIO	RM	CERVETERI+TOLFA	31.714
LOMBARDIA	MI	ABBIATEGRASSO+MESERO	31.229
CAMPANIA	CE	MONDRAGONE+CASAPESENNA	30.784
EMILIA ROMAGNA	FO	FORLIMPOPOLI+MELDOLA+BERTINORO	30.126
LOMBARDIA	MI	CESANO BOSCONI+SULBIATE+RONCO BRIANTINO	29.985
EMILIA ROMAGNA	BO	PIANORO+SASSO MARCONI	29.974
LOMBARDIA	MI	ARESE+PERO	29.144
TOSCANA	PT	MONTALE+MONTEMURLO	27.645
LOMBARDIA	MI	BUCCINASCO+VERNATE	27.222
PUGLIA	FG	SAN NICANDRO GARGANICO+CAGNANO VARANO	26.691
TOSCANA	PT	MONSUMMANO TERME+LAMPORECCHIO	26.683
EMILIA ROMAGNA	RA	BAGNACAVALLLO+RUSSI	26.625
VENETO	TV	VILLORBA+RIESE PIO X	26.548
VENETO	VI	THIENE+SANTORSO	26.249
VENETO	VI	ROSSANO VENETO+NERVESA DELLA BATTAGLIA+TEZZE SUL BRENTA+CHIUPPANO	26.184
LOMBARDIA	MI	GORGONZOLA+PESSANO CON BORNAGO	25.983
LOMBARDIA	MI	AGRATE BRIANZA+VILLASANTA	25.659
LOMBARDIA	MN	ROVERBELLA+PORTO MANTOVANO+CAVRIANA	25.239
LOMBARDIA	BS	PALAZZOLO SULL'OGGIO+PIAN CAMUNO+PIANCOGNO	25.220

RIEPILOGO CONVENZIONI PER CLASSI DI POPOLAZIONE - VARIAZIONI ANNI 2004-2005-2006

Regione	anno	< 1000	1001-3000	3001-5000	5001-10000	10001-65000	> 65000	TOT	Regione	anno	< 1000	1001-3000	3001-5000	5001-10000	10001-65000	> 65000	TOT
Abruzzo	2006	5	38	26	21	5		95	Piemonte	2006	18	122	117	70	27		354
	2005	10	34	26	18	5		93		2005	23	125	116	67	20		351
	2004	11	30	21	14	7		83		2004	24	148	118	60	25		375
Basilicata	2006		10	11	12	5		38	Puglia	2006		2	5	18	22		47
	2005		11	12	12	4		39		2005		1	6	17	24		48
	2004		10	11	8	4		33		2004		1	6	17	16		40
Calabria	2006		25	35	37	13		110	Sardegna	2006	2	42	34	33	4		115
	2005		28	33	21	10		92		2005	3	43	34	21	4		105
	2004		24	37	19	12		92		2004	4	46	29	16	4		99
Campania	2006		23	39	33	4		99	Sicilia	2006		11	20	18	15		64
	2005		17	41	20	3		81		2005		12	22	15	13		62
	2004		18	39	20	6		83		2004		10	17	9	11		47
Emilia R.	2006		7	11	36	59	2	115	Toscana	2006		6	13	24	34		77
	2005		8	13	31	54	2	108		2005		4	13	20	27		64
	2004		10	15	29	44	1	99		2004		8	14	19	23		64
Friuli V.G.	2006	1	14	21	25	8		69	Umbria	2006		3	9	14	3		29
	2005	1	15	23	23	8		70		2005		3	11	11	2		27
	2004	1	16	22	23	7		69		2004	1	6	10	7	3		27
Lazio	2006	4	32	28	18	8		90	Veneto	2006		7	19	67	93		186
	2005	7	27	29	18	5		86		2005		7	19	71	78		175
	2004	7	38	23	15	3		86		2004	1	11	23	64	71		170
Liguria	2006	7	28	12	19	4		70	Italia	2006	43	474	525	634	493	2	2171
	2005	7	28	10	19	4		68		2005	56	478	526	571	438	2	2071
	2004	10	30	12	9	7		68		2004	67	526	531	506	418	2	2050
Lombardia	2006	5	49	95	168	178		495									
	2005	3	60	91	171	164		489									
	2004	4	65	108	162	161	1	501									
Marche	2006		21	19	17	10		67									
	2005		22	18	14	12		66									
	2004	1	25	15	13	13		67									
Molise	2006	1	34	11	4	1		51									
	2005	2	33	9	2	1		47									
	2004	3	30	11	2	1		47									

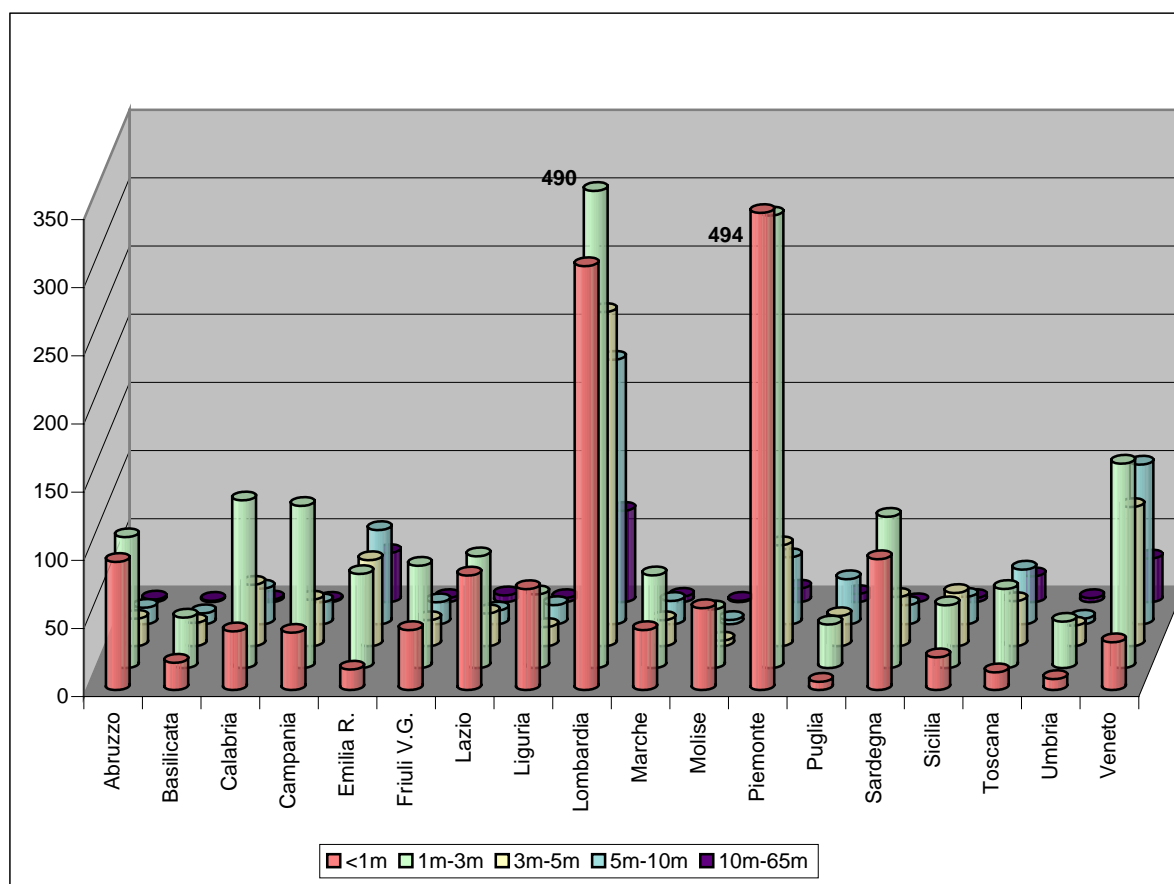
RIEPILOGO CONVENZIONI PER CLASSI DI POPOLAZIONE PER PROVINCIA

	migliaia di abitanti						Tot		migliaia di abitanti						Tot		migliaia di abitanti						Tot
	< 1	1 - 3	3 - 5	5 - 10	10 - 65	> 65			< 1	1 - 3	3 - 5	5 - 10	10 - 65	> 65			< 1	1 - 3	3 - 5	5 - 10	10 - 65	> 65	
	Abruzzo	5	38	26	21	5			95	Liguria	7	28	12	19			4	70	Sardegna	2	42	34	
AQ	4	20	7	4		35	GE		3	6	8		17	CA		5	7	14	3	29			
CH	1	10	9	10	2	32	IM	6	11	1	1		19	NU	1	10	13	8	1	33			
PE		7	4	4	1	16	SP		3	3	3	3	12	OR	1	16	6	7		30			
TE		1	6	3	2	12	SV	1	11	2	7	1	22	SS		11	8	4		23			
Basilicata	10	11	12	5		38	Lombardia	5	49	95	168	178	495	Sicilia		11	20	18	15	64			
MT	2		4			6	BG	2	6	6	31	33	78	AG			1	2	3	6			
PZ	8	11	8	5		32	BS		4	14	20	30	68	CL		2	1	3	2	8			
Calabria	25	35	37	13		110	CO	1	11	8	18	15	53	CT				2		2			
CS	9	14	14	2		39	CR		2	12	19	3	36	EN					3	3			
CZ	5	5	8	4		22	LC	1	4	5	16	7	33	ME		9	10	3	1	23			
KR			2	3	3	8	LO		5	5	7	4	21	PA			6	5	3	14			
RC	9	5	8	3		25	MI		1	2	14	45	62	RG				1	1	2			
VV	2	9	4	1		16	MN		1	4	10	8	23	SR					2	2			
Campania	23	39	33	4		99	PV	1	9	25	12	6	53	TP			1	3		4			
AV	6	14	10	1		31	SO		3	10	9	2	24	Toscana		6	13	24	34	77			
BN	3	6	3			12	VA		3	4	12	25	44	AR			4	6	5	15			
CE	4	5	8	1		18	Marche		21	19	17	10	67	FI		1		2	7	10			
NA						0	AN		1	5	2	1	9	GR			3	2	2	7			
SA	10	14	12	2		38	AP		7	5	4	3	19	LI				1	1	2			
Emilia R.	7	11	36	59	2	115	MC		7	2	4	2	15	LU		2	2	3	3	10			
BO			2	3	13	18	PS		6	7	7	4	24	MS			1	3		4			
FE				2	7	9	Molise		1	34	11	4	1	51	PI		2	1	2	5	10		
FO	1	2	1	2		6	CB		1	18	7	4	30	PO					1	1			
MO			3	4	8	1	IS			16	4		1	21	PT				1	6	7		
PC	1	1	11	6		19	Piemonte	18	122	117	70	27	354	Umbria		3	9	14	3	29			
PR	1	3	9	4		17	AL		1	24	21	7	1	54	PG		2	3	11	3	19		
RA				1	5	1	AT			13	12	4	2	31	TR		1	6	3		10		
RE	2		4	11		17	BI		1	8	11	4	2	26	Veneto		7	19	67	93	186		
RN	2		1	3		6	CN		7	28	23	11	5	74	BL		3	8	9	3	23		
Friuli V.G.	1	14	21	25	8	69	NO			10	12	7	2	31	PD		1	1	10	22	34		
GO		3	2	5		10	TO		6	21	27	29	11	94	RO			3	11	4	18		
PN	1	3	4	4	5	17	VB			12	5	3	1	21	TV				13	18	31		
TS					1	1	VC		3	6	6	5	3	23	VE				1	10	11		
UD		8	15	16	2	41	Puglia		2	5	18	22	47	VI		3	4	11	25	43			
Lazio	4	32	28	18	8	90	BA					1	1	3	VR			3	12	11	26		
FR		5	11	6	1	23	BR					3	3	15									
LT				2	1	3	FG		2	3	6	4	15										
RI	3	13	6	2	1	25	LE			2	11	12	25										
RM	1	14	4	3	3	25	TA				1	2	3										
VT			7	5	2	14									Italia	43	474	525	634	493	2	2171	

COMUNI NELLE CONVENZIONI

Il 68% dei comuni interessati ha una popolazione inferiore ai 3mila abitanti. Gli enti con oltre 10mila abitanti rappresentano il 4%, anche se in misura difforme nelle diverse regioni; significativo è il dato di Emilia Romagna e Toscana, con rispettivamente il 14% e il 12%.

RIEPILOGO CONVENZIONI PER CLASSI DI POPOLAZIONE DEI COMUNI						
Regione	< 1000	1001-3000	3001-5000	5001-10000	10001-65000	TOTALE
Abruzzo	94	96	20	12	2	224
Basilicata	20	37	17	8	1	83
Calabria	43	123	45	26	2	239
Campania	42	119	34	16	1	212
Emilia R.	15	69	63	69	36	252
Friuli V.G.	44	75	19	16	3	157
Lazio	84	82	24	10	5	205
Liguria	74	54	14	14	3	159
Lombardia	311	490	245	194	67	1307
Marche	44	68	19	17	4	152
Molise	60	43	4	3	1	111
Piemonte	494	332	74	49	10	959
Puglia	6	32	22	33	6	99
Sardegna	96	111	36	14	0	257
Sicilia	24	46	39	20	3	132
Toscana	13	58	33	40	19	163
Umbria	8	34	15	4	3	64
Veneto	35	150	102	117	32	436
Italia	1507	2019	825	662	198	5211



I comuni convenzionati con popolazione legale maggiore di 20000 abitanti.

Regione	Pr	Comune	Abitanti	Convenzione
EMILIA R.	MO	CARPI	61.476	CARPI+NOVI DI MODENA
LOMBARDIA	MI	LEGNANO	53.797	LEGNANO+LOZZA
EMILIA R.	RA	FAENZA	53.641	FAENZA+CASTEL BOLOGNESE+SOLAROLO
LOMBARDIA	MI	COLOGNO MONZESE	48.262	COLOGNO MONZESE+GARZENO
TOSCANA	FI	SESTO FIORENTINO	46.054	SESTO FIORENTINO+MONTELUPO FIORENTINO+CAPRAIA E LIMITE
MARCHE	MC	CIVITANOVA MARCHE	38.299	CIVITANOVA MARCHE+BOLOGNOLA+MONTELUPONE
VENETO	VI	SCHIO	37.444	VALDAGNO+SCHIO
EMILIA R.	BO	CASALECCHIO DI RENO	33.029	CASALECCHIO DI RENO+ZOLA PREDOSA
EMILIA R.	RA	LUGO	31.603	LUGO+FUSIGNANO
EMILIA R.	MO	FORMIGINE	30.073	FORMIGINE+PAVULLO NEL FRIGNANO
LOMBARDIA	MI	ABBIATEGRASSO	27.739	ABBIATEGRASSO+MESERO
LOMBARDIA	MI	GARBAGNATE MILANESE	27.276	GARBAGNATE MILANESE+CERIANO LAGHETTO
VENETO	VI	VALDAGNO	27.193	VALDAGNO+SCHIO
LOMBARDIA	MI	CERNUSCO SUL NAVIGLIO	26.958	MELZO+CERNUSCO SUL NAVIGLIO
LAZIO	RM	CERVETERI	26.772	CERVETERI+TOLFA
TOSCANA	FI	BAGNO A RIPOLI	25.232	PONTASSIEVE+BAGNO A RIPOLI+PELAGO
EMILIA R.	MO	CASTELFRANCO EMILIA	25.096	CASTELFRANCO EMILIA+NONANTOLA
LOMBARDIA	MI	BUCCINASCO	24.877	BUCCINASCO+VERNATE
VENETO	VE	PORTOGRUARO	24.571	PORTOGRUARO+CONCORDIA SAGITTARIA
CAMPANIA	CE	MONDRAGONE	24.155	MONDRAGONE+CASAPESENNA
LOMBARDIA	MI	CESANO BOSCONI	23.593	CESANO BOSCONI+SULBIATE+RONCO BRIANTINO
VENETO	VI	ARZIGNANO	23.085	MONTECCHIO MAGGIORE+ARZIGNANO
LOMBARDIA	MI	NOVA MILANESE	21.999	SEVESO+NOVA MILANESE
EMILIA R.	MO	VIGNOLA	21.178	VIGNOLA+SPILAMBERTO
TOSCANA	FI	FUCECCHIO	21.139	CASTELFRANCO DI SOTTO+FUCECCHIO
VENETO	VI	MONTECCHIO MAGGIORE	21.061	MONTECCHIO MAGGIORE+ARZIGNANO
VENETO	VI	THIENE	20.977	THIENE+SANTORSO
TOSCANA	FI	PONTASSIEVE	20.610	PONTASSIEVE+BAGNO A RIPOLI+PELAGO
EMILIA R.	RE	CORREGGIO	20.604	GUASTALLA+CORREGGIO
EMILIA R.	FE	COMACCHIO	20.320	COMACCHIO+VOGHIERA
LOMBARDIA	BG	SERATE	20.320	SERATE+ADRARA SAN MARTINO
LIGURIA	SP	SARZANA	20.059	SARZANA+AMEGLIA

RIEPILOGO COMUNI CONVENZIONATI PER CLASSI DI POPOLAZIONE

	migliaia di abitanti							migliaia di abitanti							migliaia di abitanti						Tot
	< 1	1 - 3	3 - 5	5 - 10	10 - 65	Tot		< 1	1 - 3	3 - 5	5 - 10	10 - 65	Tot		< 1	1 - 3	3 - 5	5 - 10	10 - 65	Tot	
Abruzzo	94	96	20	12	2	224	Liguria	74	54	14	14	3	159	Sardegna	96	111	36	14	0	257	
AQ	47	30	3	3		83	GE	10	17	9	3		39	CA	14	35	13	9		71	
CH	29	39	8	3	1	80	IM	30	13		1		44	NU	23	36	10	3		72	
PE	13	13	6	3		35	SP	7	9	3	5	2	26	OR	37	26	5	1		69	
TE	5	14	3	3	1	26	SV	27	15	2	5	1	50	SS	22	14	8	1		45	
Basilicata	20	37	17	8	1	83	Lombardia	311	490	245	194	67	1307	Sicilia	24	46	39	20	3	132	
MT	3	6	3	1		13	BG	54	63	54	40	6	217	AG	1	5	4	2	2	14	
PZ	17	31	14	7	1	70	BS	22	69	35	23	16	165	CL	1	5	4	4		14	
Calabria	43	123	45	26	2	239	CO	44	62	23	18	1	148	CT			4			4	
CS	16	50	13	8		87	CR	35	49	13	7		104	EN			2	4		6	
CZ	11	22	11	7		51	LC	18	36	18	6	2	80	ME	17	23	8	1		49	
KR	2	6	6	3	1	18	LO	8	35	8	3	2	56	PA	4	8	14	4		30	
RC	11	25	11	5	1	53	MI	1	18	32	43	30	124	RG			1	1		2	
VV	3	20	4	3		30	MN	3	28	7	15	3	56	SR	1	2		2	1	6	
Campania	42	119	34	16	1	212	PV	75	64	15	11	1	166	TP		3	2	2		7	
AV	12	34	12	5		63	SO	29	29	9	4		71	Toscana	13	58	33	40	19	163	
BN	4	19	4			27	VA	22	37	31	24	6	120	AR	3	9	8	8	2	30	
CE	6	19	8	3	1	37	Marche	44	68	19	17	4	152	FI		3	6	8	6	23	
NA						0	AN	3	9	3	2		17	GR	1	8	4	2		15	
SA	20	47	10	8		85	AP	12	20	5	5	1	43	LI	1	1		1	1	4	
Emilia R.	15	69	63	69	36	252	MC	17	10	3	4	1	35	LU	5	8	4	3	2	22	
BO		6	11	15	6	38	PS	12	29	8	6	2	57	MS	1	4	3			8	
FE		3	9	5	3	20	Molise	60	43	4	3	1	111	PI	1	9	3	5	3	21	
FO	2	7	2	3	1	15	CB	31	25	3	3		62	PO		1		1	1	3	
MO	1	7	7	6	12	33	IS	29	18	1		1	49	PT		4	2	6	3	15	
PC	9	15	12	9	1	46	Piemonte	494	332	74	49	10	959	SI	1	11	3	6	1	22	
PR	2	17	8	9		36	AL	101	53	5	3	1	163	Umbria	8	34	15	4	3	64	
RA		3	1	6	5	15	AT	64	29	4	2	1	100	PG	6	14	11	4	3	38	
RE		4	12	14	5	35	BI	31	30	7	2		70	TR	2	20	4			26	
RN	1	7	1	2	3	14	CN	104	64	14	12		194	Veneto	35	150	102	117	32	436	
Friuli V.G.	44	75	19	16	3	157	NO	22	39	7	3	2	73	BL	16	28	10	4		58	
GO	4	10	1	4		19	TO	95	84	30	20	5	234	PD	2	23	23	23	7	78	
PN	9	15	6	4	3	37	VB	32	17	4	2		55	RO	2	27	10	4	1	44	
TS	1	1		2		4	VC	45	16	3	5	1	70	TV	1	11	21	34	1	68	
UD	30	49	12	6		97	Puglia	6	32	22	33	6	99	VE		1	6	12	9	28	
Lazio	84	82	24	10	5	205	BA					1	1	VI	10	33	17	24	12	96	
FR	14	23	9	2		48	BR				4		4	VR	4	27	15	16	2	64	
LT	1	3	2	3		9	FG	6	13	5	7	2	33								
RI	39	20	3	1	1	64	LE		18	14	19	2	53								
RM	26	15	5	2	3	51	TA		1	3	3	1	8								
VT	4	21	5	2	1	33								Italia	1507	2019	825	662	198	5211	

COMUNI PER CLASSI DI POPOLAZIONE

La tabella ed i tre grafici successivi rappresentano percentualmente il peso dei comuni convenzionati sul totale dei comuni, nella dimensione provinciale e regionale, per ciascuna classe demografica.

RIEPILOGO COMUNI CONVENZIONATI SU TOTALI PER CLASSI DI POPOLAZIONE																					
Regione PR	< 1001			1001-3000			3001-5000			5001-10000			10001-65000			> 65000			TOTALE		
	T	C	%	T	C	%	T	C	%	T	C	%	T	C	%	T	C	%	T	C	%
Abruzzo	103	94	91,3	118	96	81,4	32	20	62,5	27	12	44,4	23	2	8,7	2		305	224	73,4	
AQ	52	47	90,4	39	30	76,9	6	3	50	7	3	42,9	3			1		108	83	76,9	
CH	32	29	90,6	46	39	84,8	14	8	57,1	4	3	75	8	1	12,5			104	80	76,9	
PE	13	13	100	15	13	86,7	7	6	85,7	6	3	50	4			1		46	35	76,1	
TE	6	5	83,3	18	14	77,8	5	3		10	3	30	8	1	12,5			47	26	55,3	
Basilicata	22	20	90,9	50	37	74	25	17	68	22	8	36,4	11	1	9,09	1		131	83	63,4	
MT	4	3	75	10	6	60	3	3	100	9	1	11,1	5					31	13	41,9	
PZ	18	17	94,4	40	31	77,5	22	14	63,6	13	7	53,8	6	1	16,7	1		100	70	70	
Calabria	63	43	68,3	180	123	68,3	83	45	54,2	47	26	55,3	32	2	6,25	4		409	239	58,4	
CS	20	16	80	73	50	68,5	31	13	41,9	15	8	53,3	15			1		155	87	56,1	
CZ	15	11	73,3	36	22	61,1	18	11	61,1	8	7	87,5	1			2		80	51	63,8	
KR	2	2	100	10	6	60	6	6	100	5	3	60	4	1	25			27	18	66,7	
RC	21	11	52,4	33	25	75,8	18	11	61,1	13	5	38,5	11	1	9,09	1		97	53	54,6	
VV	5	3	60	28	20	71,4	10	4	40	6	3	50	1					50	30	60	
Campania	57	42	73,7	193	119	61,7	88	34	38,6	92	16	17,4	113	1	0,88	8		551	212	38,5	
AV	17	12	70,6	56	34	60,7	28	12	42,9	12	5	41,7	6					119	63	52,9	
BN	7	4	57,1	42	19	45,2	19	4	21,1	7			3					78	27	34,6	
CE	6	6	100	31	19	61,3	12	8	66,7	29	3	10,3	25	1	4	1		104	37	35,6	
NA				3			8			19			56			6		92	0	0	
SA	27	20	74,1	61	47	77	21	10	47,6	25	8	32	23			1		158	85	53,8	
Emilia R.	16	15	93,8	77	69	89,6	72	63	87,5	96	69	71,9	70	36	51,4	10		341	252	73,9	
BO				8	6	75	13	11	84,6	20	15	75	18	6	33,3	1		60	38	63,3	
FE				3	3	100	9	9	100	6	5	83,3	7	3	42,9	1		26	20	76,9	
FO	2	2	100	9	7	77,8	4	2	50	10	3	30	3	1	33,3	2		30	15	50	
MO	2	1	50	8	7	87,5	10	7	70	10	6	60	16	12	75	1		47	33	70,2	
PC	9	9	100	15	15	100	12	12	100	9	9	100	2	1	50	1		48	46	95,8	
PR	2	2	100	18	17	94,4	9	8	88,9	13	9	69,2	4			1		47	36	76,6	
RA				3	3	100	1	1	100	7	6	85,7	6	5	83,3	1		18	15	83,3	
RE				5	4	80	13	12	92,3	17	14	82,4	9	5	55,6	1		45	35	77,8	
RN	1	1	100	8	7	87,5	1	1	100	4	2	50	5	3	60	1		20	14	70	
Friuli V.G.	46	44	95,7	89	75	84,3	27	19	70,4	35	16	45,7	20	3	15	2		219	157	71,7	
GO	4	4	100	12	10	83,3	1	1	100	5	4	80	3					25	19	76	
PN	10	9	90	17	15	88,2	6	6	100	9	4	44,4	9	3	33,3			51	37	72,5	
TS	1	1	100	1	1	100				2	2	100	1			1		6	4	66,7	
UD	31	30	96,8	59	49	83,1	20	12	60	19	6	31,6	7			1		137	97	70,8	

RIEPILOGO COMUNI CONVENZIONATI SU TOTALI PER CLASSI DI POPOLAZIONE

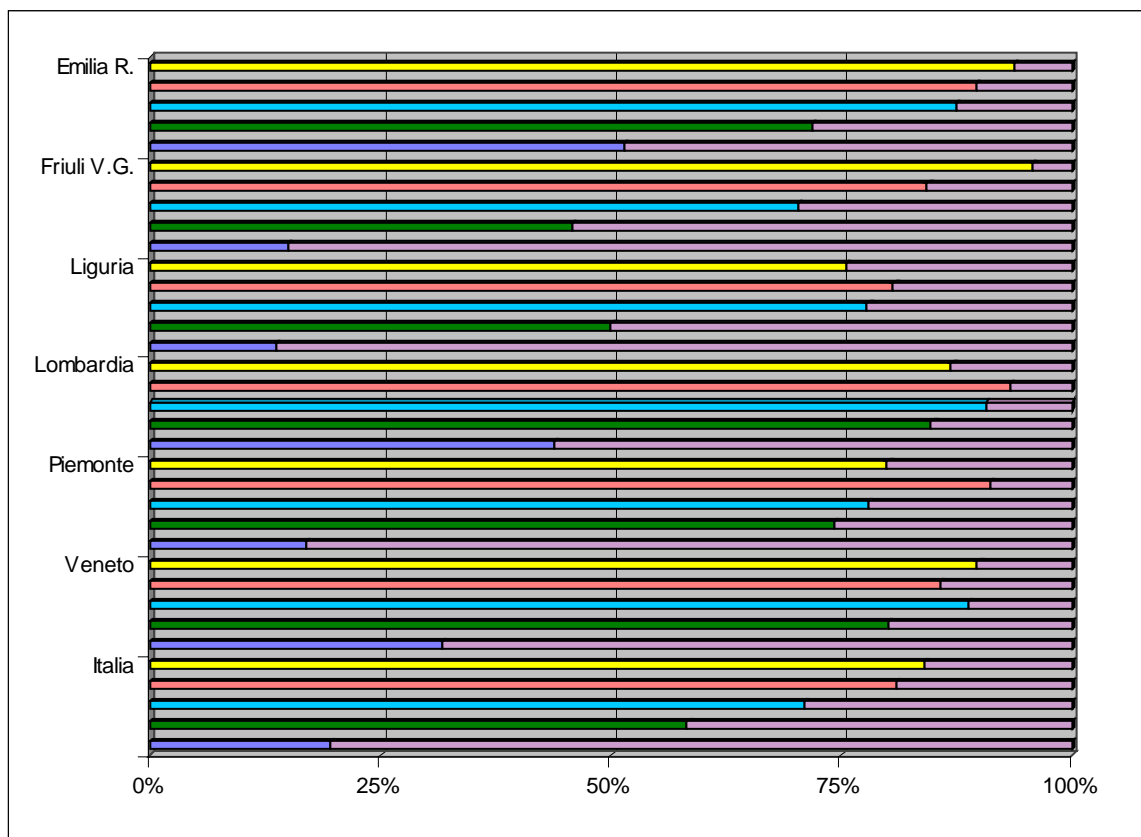
Regione PR	< 1001			1001-3000			3001-5000			5001-10000			10001-65000			> 65000			TOTALE		
	T	C	%	T	C	%	T	C	%	T	C	%	T	C	%	T	C	%	T	C	%
Lazio	90	84	93,3	116	82	70,7	53	24	45,3	54	10	18,5	62	5	8,06	3			378	205	54,2
FR	14	14	100	36	23	63,9	18	9	50	12	2	16,7	11						91	48	52,7
LT	2	1	50	5	3	60	7	2	28,6	6	3	50	12			1			33	9	27,3
RI	41	39	95,1	24	20	83,3	4	3	75	2	1	50	2	1	50				73	64	87,7
RM	27	26	96,3	24	15	62,5	14	5	35,7	22	2	9,09	32	3	9,38	2			121	51	42,1
VT	6	4	66,7	27	21	77,8	10	5	50	12	2	16,7	5	1	20				60	33	55
Liguria	98	74	75,5	67	54	80,6	18	14	77,8	28	14	50	22	3	13,6	2			235	159	67,7
GE	18	10	55,6	22	17	77,3	11	9	81,8	8	3	37,5	7			1			67	39	58,2
IM	41	30	73,2	17	13	76,5	1			3	1	33,3	5						67	44	65,7
SP	8	7	87,5	10	9	90	3	3	100	8	5	62,5	2	2	100	1			32	26	81,3
SV	31	27	87,1	18	15	83,3	3	2	66,7	9	5	55,6	8	1	12,5				69	50	72,5
Lombardia	358	311	86,9	525	490	93,3	270	245	90,7	229	194	84,7	153	67	43,8	11			1546	1307	84,5
BG	62	54	87,1	70	63	90	57	54	94,7	44	40	90,9	10	6	60	1			244	217	88,9
BS	27	22	81,5	74	69	93,2	44	35	79,5	34	23	67,6	26	16	61,5	1			206	165	80,1
CO	50	44	88	64	62	96,9	24	23	95,8	20	18	90	4	1	25	1			163	148	90,8
CR	40	35	87,5	51	49	96,1	13	13	100	8	7	87,5	2			1			115	104	90,4
LC	19	18	94,7	39	36	92,3	20	18	90	6	6	100	6	2	33,3				90	80	88,9
LO	8	8	100	38	35	92,1	8	8	100	3	3	100	4	2	50				61	56	91,8
MI	1	1	100	21	18	85,7	36	32	88,9	52	43	82,7	74	30	40,5	4			188	124	66
MN	3	3	100	30	28	93,3	10	7	70	20	15	75	7	3	42,9				70	56	80
PV	90	75	83,3	67	64	95,5	15	15	100	13	11	84,6	4	1	25	1			190	166	87,4
SO	30	29	96,7	31	29	93,5	11	9	81,8	4	4	100	2						78	71	91
VA	28	22	78,6	40	37	92,5	32	31	96,9	25	24	96	14	6	42,9	2			141	120	85,1
Marche	53	44	83	87	68	78,2	39	19	48,7	36	17	47,2	29	4	13,8	2			246	152	61,8
AN	4	3	75	14	9	64,3	13	3	23,1	9	2	22,2	8			1			49	17	34,7
AP	19	12	63,2	28	20	71,4	10	5	50	7	5	71,4	9	1	11,1				73	43	58,9
MC	18	17	94,4	15	10	66,7	7	3	42,9	8	4	50	9	1	11,1				57	35	61,4
PS	12	12	100	30	29	96,7	9	8	88,9	12	6	50	3	2	66,7	1			67	57	85,1
Molise	63	60	95,2	54	43	79,6	7	4	57,1	8	3	37,5	4	1	25				136	111	81,6
CB	34	31	91,2	35	25	71,4	6	3	50	7	3	42,9	2						84	62	73,8
IS	29	29	100	19	18	94,7	1	1	100	1			2	1	50				52	49	94,2
Piemonte	618	494	79,9	364	332	91,2	95	74	77,9	66	49	74,2	59	10	16,9	4			1206	959	79,5
AL	114	101	88,6	59	53	89,8	7	5	71,4	3	3	100	6	1	16,7	1			190	163	85,8
AT	79	64	81	30	29	96,7	4	4	100	2	2	100	2	1	50	1			118	100	84,7
BI	37	31	83,8	33	30	90,9	7	7	100	3	2	66,7	2						82	70	85,4
CN	139	104	74,8	70	64	91,4	17	14	82,4	16	12	75	8						250	194	77,6
NO	26	22	84,6	42	39	92,9	9	7	77,8	5	3	60	5	2	40	1			88	73	83
TO	123	95	77,2	91	84	92,3	40	30	75	29	20	69	31	5	16,1	1			315	234	74,3
VB	45	32	71,1	21	17	81	6	4	66,7	2	2	100	3						77	55	71,4
VC	55	45	81,8	18	16	88,9	5	3	60	6	5	83,3	2	1	50				86	70	81,4

RIEPILOGO COMUNI CONVENZIONATI SU TOTALI PER CLASSI DI POPOLAZIONE

Regione PR	< 1001			1001-3000			3001-5000			5001-10000			10001-65000			> 65000			TOTALE		
	T	C	%	T	C	%	T	C	%	T	C	%	T	C	%	T	C	%	T	C	%
Puglia	6	6	100	46	32	69,6	35	22	62,9	61	33	54,1	103	6	5,83	7			258	99	38,4
BA				2			1			5			37	1	2,7	3			48	1	2,08
BR										6	4	66,7	13			1			20	4	20
FG	6	6	100	22	13	59,1	11	5	45,5	9	7	77,8	15	2	13,3	1			64	33	51,6
LE				20	18	90	20	14	70	33	19	57,6	23	2		1			97	53	54,6
TA				2	1	50	3	3	100	8	3	37,5	15	1	6,67	1			29	8	27,6
Sardegna	105	96	91,4	156	111	71,2	55	36	65,5	33	14	42,4	25	0	0	3			377	257	68,2
CA	14	14	100	44	35	79,5	15	13	86,7	22	9	40,9	12			2			109	71	65,1
NU	28	23	82,1	48	36	75	15	10	66,7	6	3	50	3						100	72	72
OR	39	37	94,9	28	26	92,9	8	5	62,5	1	1	100	2						78	69	88,5
SS	24	22	91,7	36	14	38,9	17	8	47,1	4	1	25	8			1			90	45	50
Sicilia	28	24	85,7	88	46	52,3	83	39	47	83	20	24,1	100	3	3	8			390	132	33,8
AG	1	1	100	7	5	71,4	12	4	33,3	9	2	22,2	14	2	14,3				43	14	32,6
CL	1	1	100	6	5	83,3	4	4	100	4	4	100	6			1			22	14	63,6
CT				4			11	4	36,4	15			27			1			58	4	6,9
EN	1			1			4	2	50	8	4	50	6						20	6	30
ME	19	17	89,5	43	23	53,5	24	8	33,3	14	1	7,14	7			1			108	49	45,4
PA	5	4	80	21	8	38,1	20	14	70	22	4	18,2	13			1			82	30	36,6
RG							2	1	50	3	1	33,3	6			1			12	2	16,7
SR	1	1	100	3	2	66,7	1			4	2	50	11	1	9,09	1			21	6	28,6
TP				3	3	100	5	2	40	4	2	50	10			2			24	7	29,2
Toscana	19	13	68,4	73	58	79,5	49	33	67,3	64	40	62,5	72	19	26,4	10			287	163	56,8
AR	3	3	100	10	9	90	8	8	100	10	8	80	7	2	28,6	1			39	30	76,9
FI				3	3	100	8	6	75	10	8	80	22	6	27,3	1			44	23	52,3
GR	1	1	100	9	8	88,9	9	4	44,4	5	2	40	3			1			28	15	53,6
LI	3	1	33,3	4	1	25	4			2	1	50	6	1	16,7	1			20	4	20
LU	6	5	83,3	10	8	80	5	4	80	5	3	60	8	2	25	1			35	22	62,9
MS	1	1	100	7	4	57,1	3	3	100	2			2			2			17	8	47,1
PI	2	1	50	11	9	81,8	6	3	50	9	5	55,6	10	3	30	1			39	21	53,8
PO				1	1	100				3	1	33,3	2	1	50	1			7	3	42,9
PT	1			4	4	100	2	2	100	7	6	85,7	7	3	42,9	1			22	15	68,2
SI	2	1	50	14	11	78,6	4	3	75	11	6	54,5	5	1	20				36	22	61,1
Umbria	10	8	80	36	34	94,4	17	15	88,2	10	4	40	17	3	17,6	2			92	64	69,6
PG	8	6	75	14	14	100	12	11	91,7	10	4	40	14	3	21,4	1			59	38	64,4
TR	2	2	100	22	20	90,9	5	4	80				3			1			33	26	78,8
Veneto	39	35	89,7	175	150	85,7	115	102	88,7	146	117	80,1	101	32	31,7	5			581	436	75
BL	18	16	88,9	33	28	84,8	11	10	90,9	5	4	80	2						69	58	84,1
PD	2	2	100	26	23	88,5	25	23	92	32	23	71,9	18	7	38,9	1			104	78	75
RO	2	2	100	27	27	100	11	10	90,9	4	4	100	6	1	16,7				50	44	88
TV	1	1	100	13	11	84,6	24	21	87,5	41	34	82,9	15	1	6,67	1			95	68	71,6
VE				2	1	50	6	6	100	12	12	100	23	9	39,1	1			44	28	63,6
VI	12	10	83,3	39	33	84,6	21	17	81	29	24	82,8	19	12	63,2	1			121	96	79,3
VR	4	4	100	35	27	77,1	17	15	88,2	23	16	69,6	18	2	11,1	1			98	64	65,3

RIEPILOGO COMUNI CONVENZIONATI SU TOTALI PER CLASSI DI POPOLAZIONE																						
Regione PR	< 1001			1001-3000			3001-5000			5001-10000			10001-65000				> 65000			TOTALE		
	T	C	%	T	C	%	T	C	%	T	C	%	T	C	%	T	C	%	T	C	%	
Italia	1794	1507	84	2494	2019	81	1163	825	70,9	1137	662	58,2	1016	198	19,5	84			7688	5211	67,8	

Rappresentazione grafica della percentuale dei comuni convenzionati sul totale dei comuni, per ciascuna classe demografica. Regioni dell'Italia Settentrionale e media nazionale



Rappresentazione grafica della percentuale dei comuni convenzionati sul totale dei comuni, per ciascuna classe demografica. Regioni dell'Italia Centrale e media nazionale - Regioni dell'Italia Meridionale e Isole e media nazionale

